

現場でこんなお悩み、ありませんか？

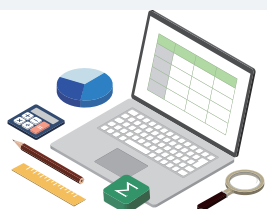
紙の記録が多く、作業が煩雑

検査結果や作業実績を紙で記録。
現場が忙しいと記入漏れや記録忘れが発生し、転記にも手間がかかる。



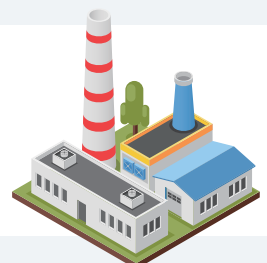
Excel が複雑化し属人化

関数やマクロの塊で「あの人がしか操作できない」状態。
異動や退職でブラックボックス化してしまう。



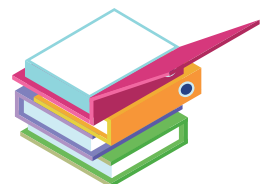
現場の“今”が見えない

どのラインが止まっているのか、現場に行かないと分からない。
進捗状況がリアルタイムで把握できない。

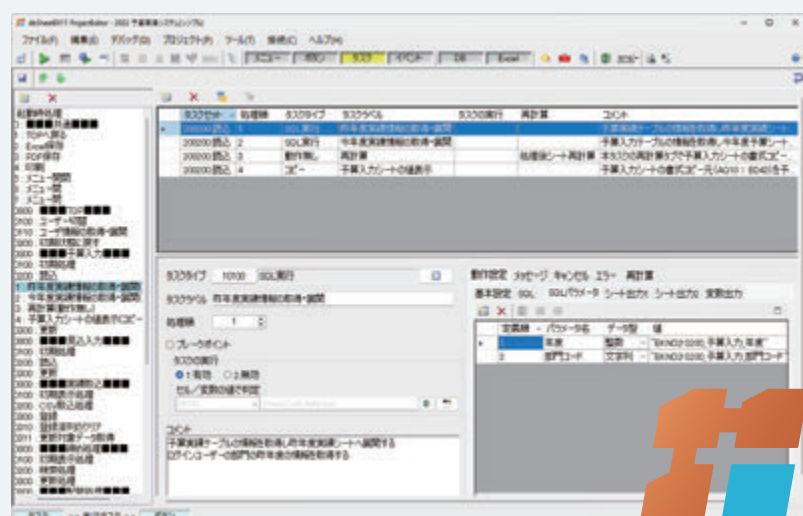


データがバラバラで活用できない

品質記録・不良情報などが複数ファイルに散らばり、
毎回人手で集計。分析にも時間がかかる。

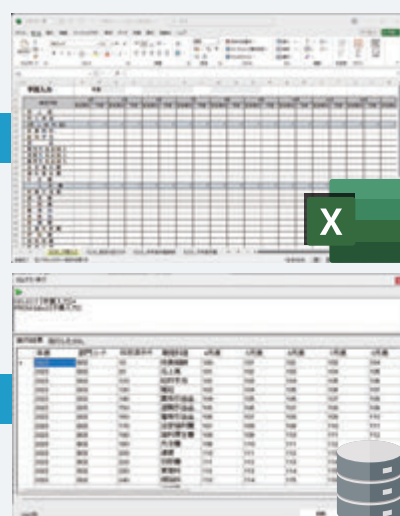


システムも現場でカイゼン&内製化



関数、VBA

SQL



dbSheet開発版

現場の業務システムのカイゼンは
内製化で行うのが一番ですね。



dbSheet® × MES



スモールスタートの場合



年間ライセンス契約 ¥648,000

大規模の場合



パッケージライセンス契約 ¥5,340,000

導入時は上記費用に加え、講習費や設定作業費が別途必要です。システム開発の委託については、個別にご提案いたします。

dbSheet® EX11

※ Excel はマイクロソフト社の商標または登録商標です。その他記載の各社の社名、製品名およびサービス名は、各社の商標または登録商標です。 2025 / 10

株式会社ニューコム

〒330-0061

本社 : さいたま市浦和区常盤 7-3-16 シプラルタ生命浦和ビル

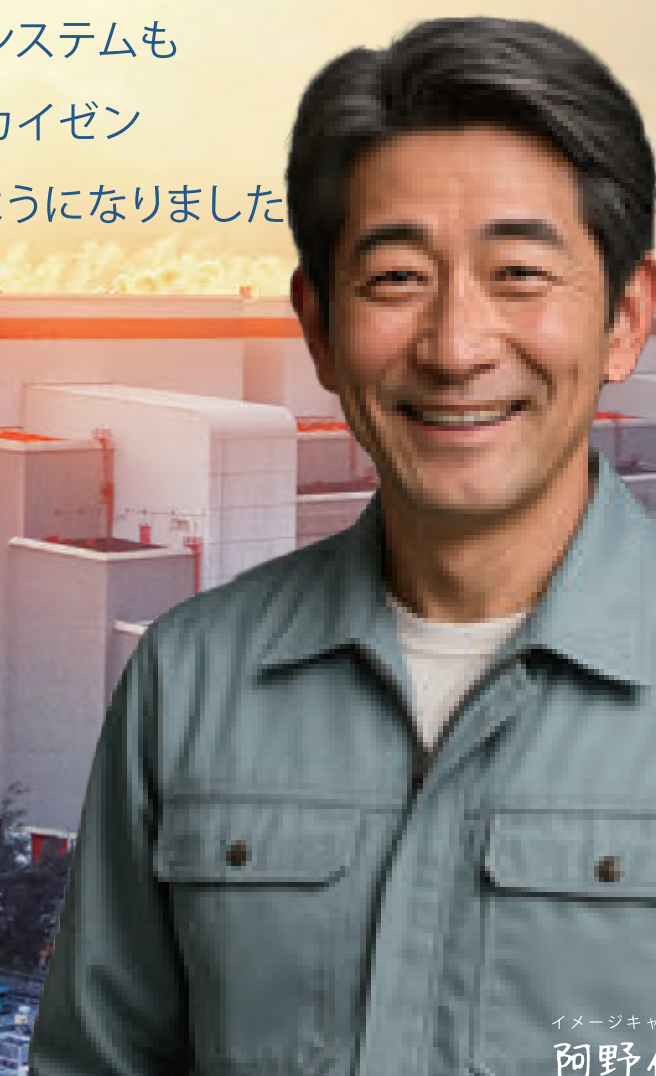
営業所 : 大阪、名古屋



dbSheet® × MES

生産実行システム

現場のシステムも
現場でカイゼン
できるようになりました。



イメージキャラクター
阿野仁志

あなたの **Excel** が、現場で使えるシステムに

生産実行システム (MES) は、dbSheet でデモ用に作成されたもので製品ではありません。御社に合った MES のシステムをご提案いたします。

dbSheet® × MES 業務フローと機能の一例

- ERP オーダー情報から生産計画、現場へ作業指示
- 工程検査、異常・現場記録 (計測器・カメラ連携)
- 検査データや進捗状況をリアルタイムで見える化
- 一気通貫の生産実行システムを構築可能



転記ミスゼロへ。
デジタルノギス無線入力



バーコード即発行で
現場作業効率 UP



バーコード読み取りで
現場のミスゼロへ

Excel を活用した入力画面で、現場の導入負担なし

- メインの画面は使い慣れた Excel そのまま
- 複数カ所でデータベース更新 (リアルタイム共有)
- 現場にあったカスタマイズが可能
- Web ポータルで進捗確認 (タブレット対応)



Developed Using dbSheet® EX11



ERP データ 計画入力

ERP

データ種別	更新日時	更新内容
生産計画	2025/04/14	生産指示書
検査記録	2025/04/14	点検表
異常報告	2025/04/14	異常報告

基幹システムデータ

生産指示書
作業標準書
作業日報

生産計画入力

工番	品名	数量	工程名	標準時間	実績時間
100101	エンジン部品	10	エンジン組立	120	115
100102	エンジン部品	20	エンジン組立	240	230
100103	エンジン部品	40	エンジン組立	480	460
100104	エンジン部品	15	エンジン組立	180	170
100105	エンジン部品	120	エンジン組立	1440	1380
100106	エンジン部品	10	エンジン組立	120	110

生産計画入力

検査記録表
点検表
異常報告

検品ラベル
出荷ラベル

工程検査入力

検査項目	検査結果	検査日時	検査者
エンジン部品	OK	2025/04/14	山田太郎
エンジン部品	NG	2025/04/14	山田太郎
エンジン部品	OK	2025/04/14	山田太郎

工程検査入力



進捗管理板

ラベル印刷

システムも現場でカイゼン。ノーコードでは実現できない本気のDX

dbSheet MES は、あなたの業務にフィットします。工場ごとに異なる業務ルールや手順にも柔軟に対応。今お使いの Excel ベースの運用をそのまま活かしながら、システム化によって「効率化・見える化・ミス削減」を実現します。カスタマイズ性が高く、既存業務への「組み込み」も「応用」も可能。スモールスタートから本格導入まで、規模に合わせた運用ができます。

株式会社紀文食品 様 [品質検査管理システム]

日々たまる検査結果は古新聞。積み上げるだけではただのゴミ。データベース化すると、ビッグデータとして後から活用できます。



株式会社オチアイ 様 [工程検査管理システム]

過去データを現場の作業者が目の前ですぐに呼び出せることは品質を安定させる重要なポイントです。



シャープ株式会社 様 [PSI業務管理システム]

Excel I/F の PSI システムで、営業部門と生産企画部門の情報一元化を実現し、在庫削減にも貢献。



株式会社日立ハイテク 様 [営業台帳管理システム]

dbSheet をフロントツールとして活用することで、S/4 HANA 本体のクリーンコア化に寄与し、F2S へ貢献。



現場を知り尽くしたあなたのアイデアで
最適な MES を一緒に考えましょう。

