



## Corporate Profile



ITによる新しい価値創造、それこそが希望にあふれた未来への架け橋

**株式会社ニューコム**

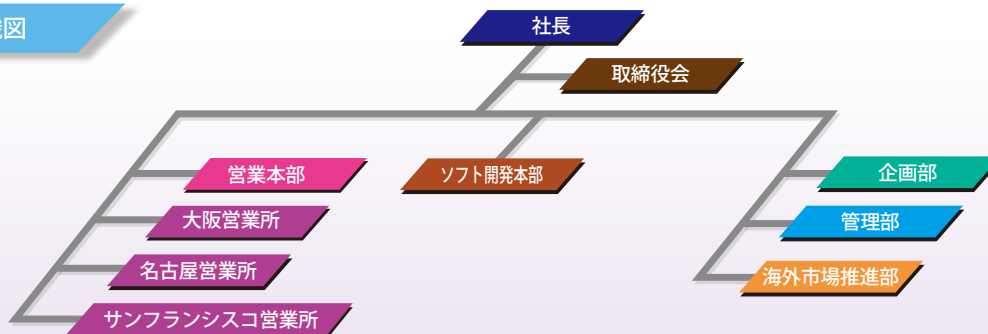
# お客様の喜びのため、夢をカタチに

## 会社概要

商号	株式会社ニューコム [ NEWCOM Inc. ]
設立	2000年3月7日
資本金	2,400万円
代表取締役	坂口 泰司
所在地	
本社	〒330-0061 さいたま市浦和区常盤 7-3-16 ジブラルタ生命浦和ビル 3F(受付)・5F・6F (お問い合わせ) 3階 電話：048-815-8460 FAX：048-825-5518 (代表) 6階 電話：048-815-8450 FAX：048-825-0020
大阪営業所	〒532-0011 大阪市淀川区西中島 3-8-15 EPO 新大阪ビルディング 1208 電話：06-6838-7270 FAX：06-6838-7271
名古屋営業所	〒460-0002 愛知県名古屋市中区丸の内 2-19-32 Pinetree ビル 5階 電話：052-265-8089 FAX：052-265-8090
サンフランシスコ支店	San Francisco Branch 1151 Harbor Bay Parkway Suite #206, Alameda, CA 94502 Tel. +1-510-849-6198 Fax. +1-510-849-6425
従業員数	63名(2018年4月現在)
営業内容	①dbSheetClientの開発・販売・導入教育・サポート ②システム受託開発 ③ネットワーク及び業務システムの運用支援 ④IT技術者の派遣 ⑤電気CADパッケージの販売・導入教育・サポート ⑥電気制御設計を支援するWebサイトの運営
取引銀行	埼玉りそな銀行 浦和中央支店、三菱UFJ銀行 大宮支店 武蔵野銀行 白鷺支店、埼玉縣信用金庫 与野支店



## 組織図



## 主要取引先

(50音順)

あいおいニッセイ同和損害保険株式会社 株式会社アキュラホーム 株式会社あじかん アストラゼネカ株式会社 アルファテック株式会社  
一宮運輸株式会社 MXモバイリング株式会社 株式会社オーエイ推進センター オークラ情報システム株式会社 株式会社大塚商会  
オリンパス株式会社 関電システムソリューションズ株式会社 九電ビジネスソリューションズ株式会社 株式会社京進  
クボタシステムズ株式会社 呉信用金庫 クレスコ・イー・ソリューション株式会社 株式会社鴻池組 コープリハビリテーション病院  
埼玉県社会福祉事業団嵐山郷 西部ガス情報システム株式会社 サンヨー食品株式会社 株式会社実務教育出版 シモハナ物流株式会社  
株式会社上州屋 積水アクアシステム株式会社 セコムトラストシステムズ株式会社 株式会社セリア ソフトバンク株式会社  
株式会社大創産業 株式会社タカミヤ 株式会社鶴見製作所 TIS株式会社 帝人エコ・サイエンス株式会社 テクノシステム株式会社  
東レエンジニアリング株式会社 ナラサキ産業株式会社 日鉄住金物流津株株式会社 日鉄住金物流広畑株式会社 日本システム開発株式会社  
日本電気株式会社 ネオアクシス株式会社 株式会社日立国際電気 株式会社日立システムズ 株式会社日立製作所 富士ゼロックス株式会社  
株式会社富士通マーケティング 株式会社ブルボン 株式会社ベイシア 株式会社平和堂 マクセル株式会社 三菱電機エンジニアリング株式会社  
株式会社武蔵野 安川情報システム株式会社 株式会社リクルートキャリア

# 価値ある企業であるために

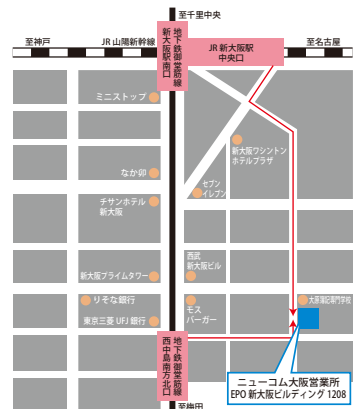
## 会社沿革

- 2000年3月7日 株式会社エヌエステクノロジー設立  
埼玉県与野市（現：埼玉県さいたま市中央区）にて創業
- 2000年4月 アルファテック社と提携し、同社電気 CAD  
の東日本地区の営業代行を開始
- 2001年7月 電気 CAD の運用支援として、図面入力サービスを開始
- 2004年1月 電気 CAD の運用支援として、シンボル作成、部品マスタ作成サービスを開始
- 2004年5月 株式会社ジェーエフシーより SI 事業部を営業譲受する  
CAD 事業から SI 事業に事業範囲を拡大 大阪営業所の開設  
これにより、従業員規模、売上規模 3 倍化達成
- 2006年2月 自社製品の開発を検討開始
- 2006年3月 Web アプリケーション向け開発ツールの研究・試験開始
- 2006年10月 Web アプリケーション開発ツール dbSheet Client の製品化スタート
- 2007年1月 本社事務所をジブラルタ生命浦和ビルに移転
- 2007年4月 社名を株式会社ニューコムに変更
- 2007年5月 dbSheetClient V1.1 リリース パイロットユーザーへの販売開始
- 2007年10月 dbSheet Client V2.0 リリース 本格的販売開始
- 2008年5月 第 17 回ソフトウェア開発環境展に出展
- 2008年7月 dbSheetClient V3.0 リリース
- 2008年10月 電気制御設計のための Web サイトの運営開始
- 2009年8月 dbSheetClient V4.0 リリース
- 2009年10月 電気部品メーカーの CAD データを統一仕様にした  
イーパーツ CAD シンボルデータの販売開始
- 2010年4月 アルファテック社製の電気 CAD 向けに  
電気部品マスタデータ イーパーツ部品コンテンツの販売開始
- 2010年5月 dbSheetClient V5.0 リリース
- 2010年7月 エクセルを見たままプリント Adjust Print for Excel の販売開始
- 2011年7月 P/L の予実管理をするためのソース公開型アプリケーションの販売開始
- 2012年4月 dbSheetClient 2013 リリース
- 2012年6月 Web アンケート QMA (キューマ) Ver.1 リリース
- 2013年6月 東海出張所を開設
- 2014年3月 名古屋営業所を開設  
名古屋営業所の開設に伴い、東海出張所は、名古屋営業所へ統合
- 2014年10月 Web アンケート QMA (キューマ) Ver.2 リリース
- 2014年10月 dbSheetClient2015 リリース
- 2015年3月 ISMS(情報セキュリティマネジメントシステム)の認証取得
- 2015年7月 サンフランシスコ支店開設 米国にて dbSheetClient の販売開始
- 2017年7月 dbSheetClient2018 リリース

本社地図



大阪営業所地図



名古屋営業所地図



## ニューコムが求める考え方

### ●価値ある企業とは

顧客も投資家も従業員も満足を得るものがある企業のことを意味する。従って、顧客も投資家も喜んでお金を出してくれ、従業員も喜んで働いてくれる価値を持った企業をめざすべきである。

### ●発展する組織とは

高尚な志を持ち、それから生ずる大きな夢を持ち、その達成に向け強い思いを共有することで、継続的な努力を組織一体となって行い、現実実績を出せる組織である。

### ●個人に求められる姿勢とは

個人の責任遂行は当然として、全体の動きも見渡し、他の人が仕事をしやすくする配慮のできる人になろう。これがチームワークの原点であり、チームで勝利することを最優先する者となろう。



<http://www.newcom07.jp>